



JINBEI

2021 autumn



YANGJIAHUA

バッテリーモノライト HD-400PRO

JANコード / 型番 : 4580218037624 / J301

400Wsバッテリー駆動ストロボ

最大出力400Wsのハイパワーストロボです。フル発光時で0.9秒のリサイクリングタイムを実現、秒間20コマの高速連写もサポートします。フル充電時の発光回数は450回以上です。また、専用のワイヤレストリガー TR-Q7を使用すれば、CANON / NIKON / SONY / FUJI / PANASONIC / OLYMPUS、各メーカーのTTLに対応します。

ハイスピードシンクロ/Freeze対応

ハイスピードシンクロ時はシャッタースピード1/8000sまで対応します。また、高速閃光を行うFreezeモードでは最速で1/19000s (t=0.5)の世界を実現します。

冷却ファン搭載

連射時のオーバーヒートや電子部品の破損を防止するため冷却ファンが搭載されています。※常時駆動

撮影状況を選ばないワイドな調光範囲

フル発光から1/256まで絞れる広範囲な調光、かつ調光レベルを0.1刻みで細やかに調整できます。これにより、日中から夜間の撮影シーンをこれ1台でカバーします。

視認性と操作性の高い操作部

本体操作と設定は本体側面に集中しています。視認性の高い大型カラー液晶パネルで確認しながらダイヤルとスイッチで操作が行えます。

持ち運びや保管に便利な専用バッグ

HD-400PRO本体、バッテリーパック、リフレクター、ACアダプター、カラーフィルター5種類というセット一式をすっきりと収納することが出来る専用バッグが付属しています。



出力/GN : 400Ws/GN66

(2m, ISO100, リフレクター使用)

出力レベル : 1.0~9.0 (M, Freeze) / 5.0~9.0 (HSS) / ±3.0 (TTL)

リサイクリングタイム : 0.05~0.9s

閃光時間 (t = 0.5) : 1/1000~1/8500s (通常)
1/1000~1/19000s (Freeze)

色温度 : 5500K±100K (通常) /
5000K~9000K (Freeze)

ワイヤレス制御 : 2.4GHz 技適マーク認証

チャンネル数 : 16ch (00~15ch)

グループ数 : A / B / C / D / E / F / G / H / I / J

モデリングランプ : 20W LEDランプ (3200K)

電源 : リチウムイオン電池 14.8V4400mAh

充電しながらの発光 : 可能 (約500回以上)

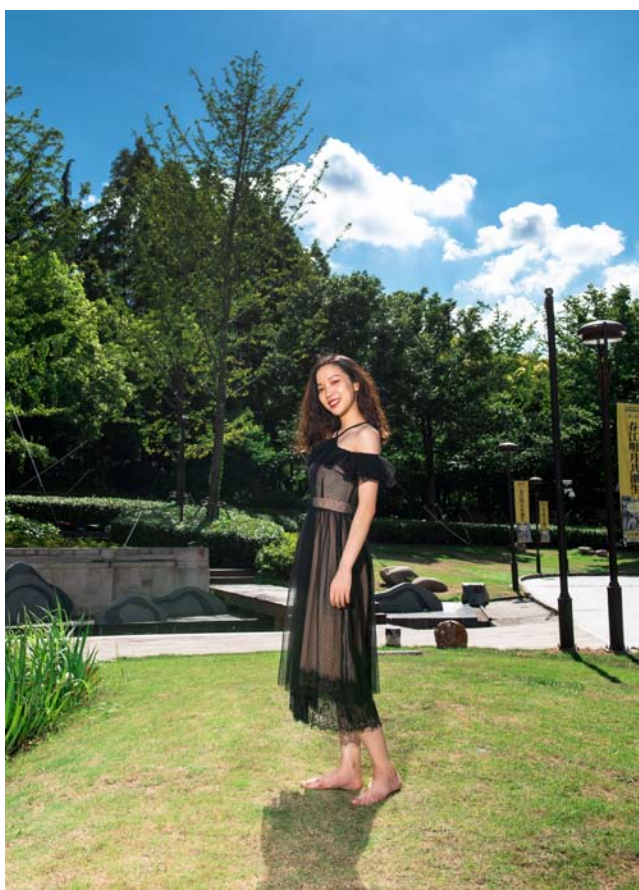
発光回数 (フル発光) : 約450回以上

オプション機能 : スLEEP / ビープ音 /
DELAY / EASY CAP

マウント : Bowensタイプ

サイズ : L280×W125×H190mm

重量 : 2.24Kg (バッテリーパック含む)



バッテリーモノライト HD-200PRO

JANコード / 型番 : 4580218037792 / J303

200Wsバッテリーストロボ

Φ80×230mmという小ささ、重量もバッテリー含め1.15Kgとカメラのレンズ程と軽量でありながらF値32.2の大光量なバッテリーストロボです。専用のワイヤレストリガー TR-Q7を使用することで、CANON / NIKON / SONY / FUJI / PANASONIC / OLYMPUS、各メーカーのTTLに対応します。

ハイスピードシンクロ/Freeze対応

ハイスピードシンクロ時はシャッタースピード1/8000sまで対応します。また、高速閃光を行うFreezeモードでは最速で1/20000s (t=0.5) の世界を実現します。

高性能バッテリー

優れたリチウムバッテリーを採用することで連続発光回数は約450回以上、リサイクリングタイムは最速0.05秒、フル発光でも1.3秒と高速チャージを実現しました。

撮影状況を選ばないワイドな調光範囲

フル発光 (9.0) から1/256 (1.0) まで絞れるほか、調光レベルを0.1刻みで細やかに調整できます。

視認性と操作性の高い操作部

本体操作と設定は本体後面に集中しています。液晶パネルで確認しながらダイヤルとスイッチで操作が行えます。

持ち運びや保管に便利な専用バッグ

HD-200PRO本体、バッテリーパック、リフレクター、ACアダプター、充電器、ハニカムグリッド、ハニカム用アダプター、カラーフィルターなど一式をすっきりと収納することが出来る専用バッグが付属しています。



出力 / 絞り値 : 200Ws / F32.2
(1m、リフレクター使用、ISO100、1/125s)
リサイクリングタイム : 0.05~1.3s
出力レベル : M/HSS : 1.~9.0 (1/256~1/1)
TTL±3.0
フラッシュモード : TTL (オート) / M (マニュアル)
シンクロモード : 標準 / Freeze / HSS /
先幕シンクロ / 後幕シンクロ
閃光時間 : 標準 1/800~1/8000s
Freeze 1/800~1/20000s
色温度 : M/TTL 5500±150K
Freeze/HSS 5200~9000K
モデリングランプ : LED COB 5W (4700~5000K)
ワイヤレス制御 : 2.4GHz 技適マーク認証
チャンネル (CH) : 31 (01~31)
グループ (GR) : 16 (A / B / C / D / E / F / G /
H / I / J / L / O / P / Q / S / U)
バッテリーパック : Li-ion電池 DC14.8V 2500mAh
発光回数 (フル発光) : 450回以上
電池寿命 : 充電サイクル約300回以上
自動OFF設定 : 10分 / 30分 / OFF
シンクロソケット : 3.5mm DC5V
その他機能 : ファームウェアアップデート、
スLEEP、ピープ音
マウント : 専用マウント
サイズ : L230×W80×H142mm
重量 : 1.15Kg (バッテリー含まず)



スピードライト HD-2PRO

JANコード / 型番 : 4580218037785 / J302

最大出力80Ws クリップオンストロボ

ガイドナンバー60、Ω型フラッシュチューブを採用したΦ80mm丸型ヘッドが特徴のストロボです。前面にマグネット着脱式アクセサリ用の金具がついており別売アクセサリの着脱が簡単に行えます。出力制御はマニュアルでフル発光（9.0）から1/256（1.0）まで0.1刻みの細やかな出力制御が出来ます。照射角度（焦点距離）は28～105mmまでマニュアル、オートで調整がおこなえます。

2.8インチ タッチスクリーンを採用

背面には見やすい大きなカラー液晶を備えており、細かなダイヤル・ボタン操作の煩雑さから解消されます。スタートアップ時のミスタッチ防止機能つき。

広いバウンス角度

水平方向に約180°、垂直方向に約90°回転するため、天井/壁バウンスや側部の1/4インチネジを利用してカメラ三脚へ取付けたりなど幅広いライティングが行えます。

インテグレートッド ホットシュー

JINBEI独自の互換性のあるホットシューにより、CANON / NIKON / SONY※ / FUJI / PANASONIC / OLYMPUSカメラのTTL/HSSに対応。TTL利用時も±3.0の露出調整が出来ます。HD-2PROがあればカメラメーカーによる縛りが格段に減少し日中シンクロや自動露出調整でのライティングが行えます。
（※SONYカメラでご利用の場合、別売のホットシューアダプターSが必要です）

選べる3つのモード

通常のスPEEDライトモードの他、JINBEI独自のワイヤレスシステムを利用して本機を送信機として使えるマスターモード※、ワイヤレストリガーTR-Q7を利用して、カメラから離れたオフカメラでの発光、出力制御をおこなうスレープモードも備わっています。

（※マスターモードでは発光させる/させないの設定が出来ます）

専用リチウムバッテリー

1回の充電でフル発光300回以上と大容量。リサイクリングタイムも0.05～1.2秒と速く、外出先での撮影に十分な光をもたらします。



出力 / ガイドナンバ : 80Ws / GN60
リサイクリングタイム : 0.05～1.2s
出力レベル : M/HSS : 1.0～9.0 (1/256～1/1) TTL±3.0
フラッシュモード : スピードライトモードTTL (オート) / M (マニュアル)
マスターモード・スレープモード
照射角度 : 28～105mm (0～5マニュアル/A0 オート)
シンクロモード : 標準 / HSS / 先幕シンクロ / 後幕シンクロ
閃光時間 : 標準 1/800～1/10000s
色温度 : M/TTL 5500±200K
モデリングランプ : LED COB 3W (3200～3500K)
ワイヤレス制御 : 2.4GHz 技適マーク認証
チャンネル (CH) : 31 (01～31)
※マスターモード・スレープモード共通
グループ (GR) マスターモード : 16(A/B/C/D/E/F/G/H/I/J/L/O/P/Q/S/U)
スレープモード : 6 (A/B/C/D/E/F)
バッテリーパック : Li-ion電池 DC11.1V 1000mAh
発光回数 (フル発光) : 300回以上
スレープ設定 : 20分 / 40分 / OFF
その他機能 : ファームウェアアップデート
サイズ : L215×W80×H80mm
重量 : 450g (バッテリー含まず)



LEDライト EFD-60M/EFD-60BI

JANコード / 型番 / 製品名 : 4580218037884 / J101 / EFD-60M (デーライトタイプ)

4580218037891 / J102 / EFD-60BI (バイカラータイプ)

700g以下、コンパクトなLEDライト

本体重量660g、カメラレンズほどのサイズで21,000 lx/mの大光量 (EFD-60BIは17,000 lx/m)。演色性、テレビ照明一貫性指数も高く、色の再現性に優れたモノライト型のLEDライトです。付属のリフレクターもストロボメーカーならではの精工さで、照射される光は中心に集中することなく均一です。

FX (特殊照明) モード

本体背面の左側に備えられたFXノブを操作することで、点滅など9つの特殊効果を得られます。

冷却ファン搭載

オーバーヒートや電子部品の破損を防止するため、35dB以下と非常に静音な冷却用のファンが内蔵されています。※常時駆動

App、TR-Q7での遠隔操作も可能

JINBEIスマートフォンアプリ (iOS / Android)、または別売のワイヤレストリガーTR-Q7を用いることで、調光や色温度可変を本体背面のノブを操作せずにおこなえます、特に高所へのセッティングの際は非常に便利です。(※TR-Q7ではFXの操作はできません)

スライドするアングル固定

付属のリフレクターや別売のソフトボックスなどのアクセサリを取付けて照明のアングルを調整する際に、スタンドなどへの干渉を減らすために前後にスライドさせることができます。

DC (バッテリー) 駆動可能

付属のACアダプターでの給電だけでなく、別売のバッテリーハンドルを使うことで、NP-F970などのバッテリー※で点灯させることができます。※バッテリーは2つ必要です。



出力 : 60W
光量 : 21,000 lx/m...EFD-60M (デーライトタイプ)
17,000 lx/m...EFD-60BI (バイカラータイプ)
出力範囲 : 0~100%
色温度 : 5500K±200K...EFD-60M
2700~6500K...EFD-60BI
平均演色評価数 (Ra) : 97
テレビ照明一貫性指数 (TLCI) : 98
特殊照明 : "FX1"TV、"FX2"悪い電球、
"FX3"雷、"FX4"炎、
"FX5"呼吸、"FX6"パパラッチ、
"FX7"高低照度、"FX8"SOS、"FX9"警告灯
一定照度 : "FX0" ※EFD-60BIのみ
ワイヤレス制御 : Bluetooth
入力電圧 : AC100~240V 50/60Hz
空冷ファン : 静音タイプ 35dB以下
マウント : 専用マウント
本体寸法 : L160×W122×D81mm
重量 : 660g



ワイヤレストリガー TR-Q7



CANON / NIKON / SONY※ / FUJI / PANASONIC / OLYMPUS各社主要カメラのTTLオート、HSSに対応した独自のインテグレートッド ホットシューを備えたワイヤレストリガーです。大型液晶表示で各種設定の確認ができ、本体中央のホイールで簡単に設定変更などの操作が行えます。ストロボのほかJINBEI社LEDライトのリモコンとしてもご利用いただけます。本機を中継機とすることでスマートフォンアプリでの操作が行えます。詳しくはJINBEIホームページをご確認ください。 ※SONYカメラへの取付けには別売のホットシューアダプターSが必要です。

JANコード / 型番 : 4580218037631 / J401
 ワイヤレス制御 : 2.4GHz (技適マーク認証) 送信距離 : 約100m チャンネル数 : 32CH (00~31CH)
 グループ数 : A / B / C / D / E / F フラッシュモード : TTL (オート) / マニュアル
 シンクロモード : 先幕シンクロ / 後幕シンクロ / ハイスピードシンクロ (1/8000s)
 通常シンクロスピード : CANON 1/250s以下、NIKON 1/320s以下、SONY 1/250s以下、FUJI 1/250s以下
 対応機種 : 最新情報はJINBEIメーカーサイトよりご案内しております。
 電源 : リチウムイオン電池 3.7V 1,500mAh サイズ : L92×W65×H40mm 重量 : 120g

ホットシューアダプターS



SONY製カメラにTR-Q7などJINBEIアクセサリを取り付ける際に、使用するアダプターです。

JANコード / 型番 : 4580218037648 / J402
 寸法 : W42×H30×D33mm
 重量 : 21g
 ※シューが格納されているビデオカメラなど、一部の機種でご利用いただけない場合があります。詳しくはご使用のカメラを御確認ください。

モノポッド HD-230



先端はダボ受け仕様になっています。2箇所にウレタン素材のグリップがあり、両手でしっかりと握りやすい設計です。

JANコード / 型番 : 4580218037686 / J501
 寸法 : 74~230cm (スピゴット含まず)
 重量 : 10.6Kg
 耐荷重 : 4Kg
 付属品 : スピゴット

クイックオープンソフトボックス



4カ所の骨を引くだけで展開できます。収納時は骨を引きながらアダプターの解除ボタンを押すことで速やかにたたむことができます。インナーディフューザーの取付けはボタンを押すだけで行えます。グリッドは別売です。

Φ50 ディープアンブレラソフトボックス



ソフトボックス内側シルバーです。深型なため、通常のソフトボックスよりも直線的な照射で高いコントラストが得られます。グリッドは別売です。

Φ65 クイックボールソフトボックス



バルーン状のソフトボックスです。12本の骨により、球体状に近い発光を得られます。押し込むことで展開できるので組み立てもスピーディにおこなえます。

JANコード : 4580218037693
 型番 : J604
KE-60×90
 サイズ : 60×90cm
 収納時長さ : 72cm
 重量 : 1.14Kg
 マウント : Bowensタイプ

【セット内容】
 ソフトボックス本体
 フロントディフューザー
 インナーディフューザー
 収納ケース

KE-60×90用グリッド
 JANコード : 4580218037709
 型番 : J605

JANコード : 4580218037716
 型番 : J606
KE-70×100
 サイズ : 70×90cm
 収納時長さ : 74cm
 重量 : 1.26Kg
 マウント : Bowensタイプ

【セット内容】
 ソフトボックス本体
 フロントディフューザー
 インナーディフューザー
 収納ケース

KE-70×100用グリッド
 JANコード : 4580218037723
 型番 : J607

JANコード : 4580218037662
 型番 : J602
 サイズ : Φ50×D56cm
 収納時長さ : 56cm
 重量 : 1.42Kg
 マウント : Bowensタイプ

【セット内容】
 ソフトボックス本体
 フロントディフューザー
 収納ケース

Φ50 ディープアンブレラソフトボックス用グリッド
 JANコード : 4580218037679
 型番 : J603

JANコード : 4580218037990
 型番 : J610
 サイズ : Φ65×D56cm
 重量 : 1.6Kg
 マウント : Bowensタイプ

【セット内容】
 ソフトボックス本体
 収納ケース

バッテリーハンドル



EFD-60M/BIをバッテリーで点灯させることができます。

JANコード：4580218037907
型番：J201
サイズ：H124×W92×D22mm（ハンドルを除く）
コード長さ：20cm
重量：280g

※ EFD-60M/BIご利用の際は、NP-F970など容量が大きなバッテリーが2個必要です。

KC-63 アンブレラソフトボックス



内側はシルバーです。アンブレラと同様の機構で展開、収納が大変用意なソフトボックスです。

JANコード：4580218037655
型番：J601
サイズ：Φ63×D35cm
重量：0.64Kg
マウント：Bowensタイプ

【セット内容】
ソフトボックス本体
フロントディフューザー、収納ケース

HD-60 アンブレラソフトボックス



HD-200PRO、EFD-60M/BIに適した折りたたみ式ソフトボックスです。クリック機構で簡単に開けるため、すぐに使用できます。グリッドは別売です。

JANコード：4580218037976
型番：J608
サイズ：Φ60×D37cm
収納時長さ：47cm
重量：870g

【セット内容】
ソフトボックス本体、フロントディフューザー、
インナーディフューザー、ハウンスプレード、
収納ケース

HD-60用グリッド

JANコード：4580218037983
型番：J609

スヌート



HD-200PROに取り付けられる軽量なアルミ製の円柱形スポットアタッチメントです。先端のハニカムは着脱可能。

JANコード：4580218037839
型番：J406
サイズ：先端Φ60×D160mm 照射角：30° 重量：125g

ディフューズボール



HD-200PROに取り付けられる樹脂製のディフューザーボールです。広範囲に柔らかな拡散光が得られます。

JANコード：4580218037822
型番：J405
サイズ：Φ100×D90mm 重量：65g

Bowensアダプター



HD-200PRO、EFD-60M/BIでBowensマウントのアクセサリを用いるのに必要です。底部に1/4インチねじ穴が備わっています。

JANコード：4580218037860
型番：J409
サイズ：H124×W120×D49mm 重量：185g

HD-2用Bowensアダプター



Bowensアダプターに、角度調節部が備わったモデルです。アンブレラシャフト受け穴はΦ8mm対応。スタンド取り付け部はタボ受け仕様。HD-2PROのにおすすめです。

JANコード：4580218037853
型番：J408

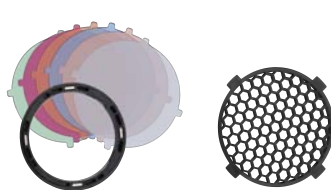
HD-2用ディフューズボール



HD-2PROに取り付けられる樹脂製ディフューザーボールです。広範囲に柔らかな拡散光が得られます。マグネット式なので着脱もスピーディです。

JANコード：4580218037808
型番：J403
サイズ：Φ100×D90mm 重量：78g

HD-2用アクセサリキット



HD-2PROで使えるカラーフィルターとハニカムのキットです。取り付けるためのアダプターはマグネット式で着脱もスピーディです。

JANコード：4580218037815
型番：J404
【キット内容】フィルター6枚、ハニカム、アダプター

HD-2用バッテリーパック



HD-2PRO専用バッテリーパックです。DC11.1V 1000mA

JANコード：4580218037877
型番：J410



輸入・販売元 株式会社サンテック

<http://www.suntech-sp.com/products/jinbei/>

お問い合わせ staff@suntech-sp.com

株式会社サンテックはShanghai Jinbei photographic equipment industry正規販売代理店です。
本内容は2021年9月現在の仕様です。商品の仕様や外観、セット内容などは予告なしに変更することがあります。

